



使用手册



QRT®

关于 QNET7

QNET7 是一款 2 层以太网交换机，配有 7 个端口，设计之初便充分考虑了高端音频性能和极低噪音运行。

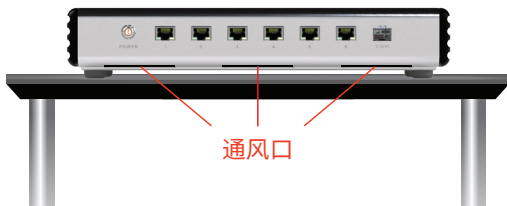
市面上大多数音响发烧友交换机均在现有消费级交换机基础之上升级某些部件，通常是电源和时钟。虽然这种方法肯定会提高性能，但从零开始设计以传输和接收高速信号的产品相比，仍是相差甚远。



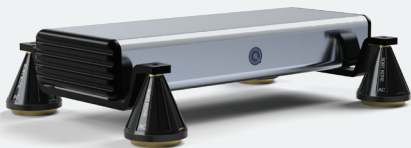
无论是从本地服务器、NAS 还是从互联网流媒体播放音乐和/或视频，QNET7 都能够带来更出色的动态范围，增加扩展度、清晰度，让音乐听上去更加流畅、生动，噪音显著更低，使得歌声和乐器声在更安静的背景中脱颖而出。

位置

QNET7 优选布置在单独的搁架之上，确保其通风口始终畅通无阻。请勿将 QNET7 置于靠近明显发热的设备处或温度超过 100°F/38°C 或湿度超过 80% 的环境中。



为实现最优共振控制性能，请为 QNET7 升级加装 Nordost 的 QRT 支座和 Sort Kones。



通电

请接入随附提供的直流电源来为 QNET7 供电。

QNET7 一旦通电，将一直保持运行。如要关机，请拔出电源线或者将电源适配器从墙壁插座中拔出。

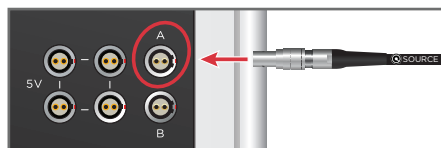
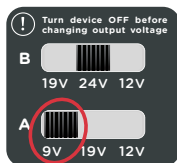


请注意：QNET7 的电源不可与标准 QNET 电源互换使用。

为获得最佳效果，该标准电源可升级为 Nordost 的 QSOURCE。

如要为 QNET7 接入 QSOURCE 电源，请首先保证两台设备均处于关机状态，然后通过底部开关将 QSOURCE 的 A 变量输出设置为 9V。

最后，使用 QNET7 QSOURCE 直流电源线，将 QNET7 连接到输出 A，之后将 QSOURCE 开机。



请注意：QNET7 设备可在 5V 到 9V 电压下工作，但为保证 QSOURCE 不出现发热问题，我们强烈建议为 QNET7 采用来自 QSOURCE 的 9V 输出供电，如上所述。

连接

QNET7 的背面有 7 个已编号的以太网端口。



端口 1-5 支持自动协商和 1000BASE-T (1 Gbps)。您的输入设备（路由器）以及任何其他通用网络设备（包括 NAS 驱动器）均应连接至这些端口，以保证最佳连接性能。

端口 6 支持自动协商和 100BASE-TX (100 Mbps)，且已针对音频性能进行优化。端口 6 的 1 层和 2 层功能分为不同专用电路，进一步提升了噪声控制和整体性能。请将下游负责处理来自本交换机音频的设备（通常为串流器或服务器/DAC）连接至端口 6。

端口 7 兼容 1000BASE-T (IEEE 802.3ab) 和 1000BASE-X（仅 LX/SX 802.3z-1998 [CL38]）SFP 收发器/模块。配合兼容的外置模块，端口 7 还可用作额外的 RJ-45 端口（用于连接路由器或 NAS 驱动器），也可用作光纤端口。

我们强烈建议在使用成对外置模块时，保证在线缆两端使用完全相同的模块。根据所选模块，可使用多模或单模光纤。请参阅模块的说明文档，以确认光学介质和连接器方面的最佳选择。

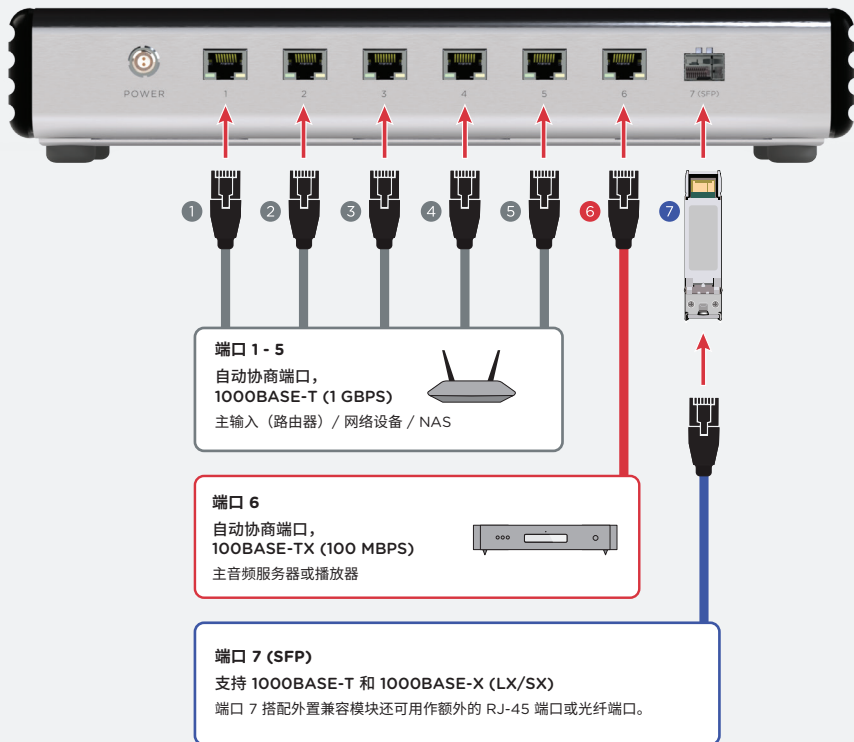
另外也请注意，端口 7 不支持 SFP+ 模块，仅支持固定 1 Gbps 1000BASE-T 铜缆模块。标有 10/100/1000BASE-T 的模块通常无法正常工作。

关于已通过 QNET7 严格测试的模块最新列表，请参阅我们的网站。



SFP 收发器/模块示例

建议的连接方式

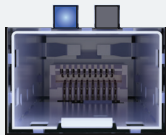


LED 指示灯

端口 1-5：如果连接速率为 1 Gbps，则背面 LED 指示灯将闪烁绿色；如果为 100 Mbps，则闪烁橙色；如果为 10 Mbps，则闪烁绿色加橙色。

端口 6：如果连接速率为 100 Mbps 或 10 Mbps，则背面 LED 指示灯均闪烁橙色。

端口 7 (SFP)：连接建立后，背面 LED 指示灯将常亮蓝色。请注意，市面上有多种多样的模块，其中一些仅插入 SFP 端口即会触发 LED 指示灯亮起。



请确保使用与您想要达到的性能相应的适用线缆。为保证最佳效果，请考虑采用 Nordost 以太网线。



BLUE HEAVEN 3



HEIMDALL 2



VALHALLA 2

规格

类型:	2 层非托管交换机
端口数:	7
端口兼容性:	端口 1-5 支持 1000BASE-T/100BASE-TX，且支持自动协商和自动 MDI/MDI-X。 端口 6 支持 100BASE-TX，且支持自动协商和自动 MDI/MDI-X。 端口 7 支持 1000BASE-T 和 1000BASE-X (LX/SX)。
连接器:	6x 8P8C (RJ45)，1x SFP
直流电源输入:	5V/1A
重量:	1.65kg (3.64lb)
尺寸:	320mm x 122mm x 59.25mm / 12.6in x 4.8in x 2.33in (含支脚)

保修

Nordost 向原始购买者保证，在正常使用和服务的情况下，产品将在 24 个月内不会出现材料和工艺缺陷。此保修不可转让。



如要享受保修，请在购买本产品后 30 日内访问 www.nordost.com/product-registration.php 并填写表格以及提供购买证明。



NORDOST



更多语言版本请访问
www.nordost.com/downloads.php

